



النشرة الدورية عن حالة الجراد الصحراوى فى مصر خلال شهر مارس 2016
Monthly bulletin of the Desert Locust situation
in Egypt during March 2016

Introduction

Few immature isolated solitary adults were seen at one site on the distance between Abra q and El-Shazly. No more locusts were reported from the other surveyed areas in Abu Simbel, Toshka and Alaqi, around Lake Nasser, and on the Red Sea South-Eastern coast in Abu-Ramad, Shalatyn, El-Shazly and Abra q.

Vegetation condition was green in most of the surveyed areas around Lake Nasser, or in the western desert in El-Bahareya oasis and the oases of the New Valley governorate (Agricultural areas). In Red Sea Governorate, vegetation was dry in most of the surveyed areas in Abu-Ramad with medium densities, and green to drying & dry in El-Shazly and Abra q, and drying on most of the surveyed locations in Shalatyn.

The last rainfall was on the Red Sea governorate, during 11 to 20 March 2016, which were light along the Red Sea Coast.

المقدمة

شوهدت وحدات انعزالية قليلة من الحشرات الانفرادية الغير ناضجة للجراد الصحراوي في منطقة واحدة تقع في المسافة بين أبرق و الشاذلي. بينما لم تشاهد أي وحدات جراد أخرى ببقية المناطق الممسوحة بأبوسمبل وتوشكى والعلاقي (حول بحيرة ناصر), وكذلك بمناطق أبورماد و الشلاتين وأبرق والشيخ الشاذلي بالجنوب الشرقي للبلاد على ساحل البحر الاحمر بالاضافة الى مناطق الواحات البحرية والوادي الجديد بالصحراء الغربية.

كانت حالة الغطاء النباتي خلال هذا الشهر خضراء على أغلب المناطق الممسوحة حول بحيرة ناصر والمناطق الزراعية بالواحات البحرية والوادي الجديد (مناطق زراعية). اما بمحافظة البحر الاحمر فقد كانت حالة الغطاء النباتي جافه الى آخذة في الجفاف على أغلب المناطق الممسوحة في ابورماد و الشلاتين والشيخ الشاذلي و أبرق. سقطت أمطار متوسطة على مناطق البحر الاحمر والمناطق الجنوبية للبلاد وامتدت حتى محافظة الوادي الجديد غربا خلال الفترة من ١١ الى ٢٠ مارس.

I- Areas of survey:

- **Aswan Governorate (Around Lake Nasser)**
The survey operations were conducted in Abu-Simbel, Toshka and Alaqi.
- **The Red Sea Governorate**
The survey operations were conducted in Abu-Ramad, Shalatyn, Abra q and El-Shazly in the South-Eastern of Egypt.
- **The western desert**
Survey was conducted in El-Bahareya oasis, New Valley governorate oases from Farafra north to Owinat in the south.
- Total surveyed area: 6808 ha till 29th March.
- **Six teams carried out the survey operations. They consisted of:**
 - 6 Locust officers.

أولاً: مواقع المسح :

- **محافظة أسوان (منطقة بحيرة ناصر) :**
اجريت عمليات المسح بمناطق (أبوسمبل -توشكى- العلاقي).
- **محافظة البحر الأحمر :**
أجريت عمليات المسح بمناطق (أبورماد والشلاتين وأبرق والشيخ الشاذلي) بالجنوب الشرقي للبلاد.
- **الصحراء الغربية:**
أجريت عمليات المسح بمناطق الواحات البحرية والحيز والفرافرة وابومنقار وغرب الموهوب ومنطقة شرق العوينات بالوادي الجديد.
- إجمالي المساحة الممسوحة: ٦٨٠٨ هكتار حتى ٢٩ مارس
- قامت ستة فرق بعمليات المسح وقد تكونت من:
 - ٦ مهندس مسح ومكافحة جراد.
 - ٦ فني مسح ومكافحة جراد.

- 6 Locust survey and control technicians.
- 12 Drivers.
- 12 Assistants.
- 12 Vehicles
- 6 Mechanics.

- ١٢ سائق.
- ١٢ عمالة مساعدة.
- ١٢ سيارة.
- ٦ ميكانيكي.

II-Ecological Conditions in the surveyed areas:

Vegetation status:

• Aswan Governorate (around Lake Nasser)

Vegetation condition was green with medium densities on most of the surveyed areas in Alaqi, Toshka and Abu-Simbel (Agricultural areas).

• The Red Sea Governorate

It was dry with medium densities and soil was dry in most of the surveyed areas in Abu-Ramad, and green to drying & dry in El-Shazly and Abraqu, and drying to dry on most surveyed locations in Shalatyn.

• The western desert

The surveyed areas were green in all the surveyed areas which were cropping farms.

ثانياً: الظروف البيئية للمناطق المسوحة :

الغطاء النباتي:

• محافظة أسوان (حول بحيرة ناصر):

كان الغطاء النباتي أخضر على أغلب المناطق المسوحة بالعلاقي وتوشكي وابوسمبل بكثافة متوسطة (مناطق زراعية).

• محافظة البحر الأحمر :

كانت حالة الغطاء النباتي جافة بكثافة متوسطة، و كانت التربة جافة في ابورماد بكثافة متوسطة وخضراء الى آخذة في الجفاف وجافة على مناطق الشيخ الشاذلي وأبرق وآخذة في الجفاف الى جافة على أغلب المناطق المسوحة بالشلاتين.

• الصحراء الغربية :

كان حالة الغطاء النباتي خضراء على أغلب المناطق المسوحة بالواحات وشرق العوينات و بكثافة متوسطة الى عالية (مناطق زراعية).

III: Desert Locust Situation:

Few isolated immature solitary adult insects were seen at one site (2342N / 3446E) on the distance between Abraqu and El-Shazly. No more locusts were seen in all the other surveyed areas.

IV- Forecasting:

No significant developments are likely

V - Department Capabilities:

Cars

- 50 Vehicles (4x4) (less than 2 tons).
- 20 Trucks (more than 2 tons).

Pesticides

- 18297 L. chlorpyrifos 45% ULV.
- 49773 L. (Chlorozan- Pyriban- Tafapan) 48% EC.

ثالثاً: حالة الجراد الصحراوي:

شوهدت وحدات انجزالية قليلة من الحشرات الانفرادية الغير ناضجة بمنطقة واحدة في المسافة بين أبرق و الشاذلي. بينما لم تشاهد أي وحدات من الجراد الصحراوي بكافة المناطق المسوحة.

رابعاً: التنبؤات

من غير المحتمل حدوث اي تطورات مهمة.

خامساً: امكانيات الادارة:

السيارات

- ٥٠ سيارة (4x4) اقل من ٢ طن.
- ٢٠ سيارة نقل اكثر من ٢ طن.

المبيدات

- ١٨٢٩٧ لتر كلوروبيرفوس ٤٥% ULV.
- ٤٩٧٧٣ لتر (كلوروزان - بيريبان - تافابان) ٤٨% EC

Sprayers

- 19 Vehicle mounted UIVA Mast sprayers.
- 16 Vehicle mounted Micronair sprayers.
- 25 Hand-held ULV sprayers.
- 2500 Motorized knapsack sprayers.
- 35 Car-mounted Tifone sprayers.
- 30 Car-mounted Puma sprayers.

Radio

- 77 Fixed HF radio transceivers.
- 22 Mobile HF radio transceivers.
- 16 Fax machines.

Survey sets

- 35 Survey sets.
- 20 eLocust3 sets (8 of them are activated).

آلات الرش

- ١٩ جهاز رش اولفا ماست محمول علي سيارة.
- ١٦ جهاز رش ميكرونير محمول علي سيارة.
- ٢٥ جهاز رش ULV محمول بالأيدي.
- ٢٥٠٠ جهاز رش ظهري.
- ٣٥ جهاز رش تايفون محمول علي السيارة.
- ٣٠ جهاز رش بوما محمول على السيارة.

اللاسلكي

- ٧٧ جهاز لاسلكي ثابت.
- ٢٢ جهاز لاسلكي متحرك.
- ١٦ جهاز فاكس.

مجموعات أدوات المسح

- ٣٥ مجموعة.
- ٢٠ وحدة eLocust3 (المفعل منهم ٨ وحدات).

List of Distribution:

Internally:

- The Minister's office.
- Agricultural Services and Follow-up Section.
- Ministry of Agriculture Information consultant.
- Central Department head office for pest control.

Externally:

- FAO headquarter-Rome.
- CRC-Cairo.
- Neighboring countries.

أماكن توزيع النشرة

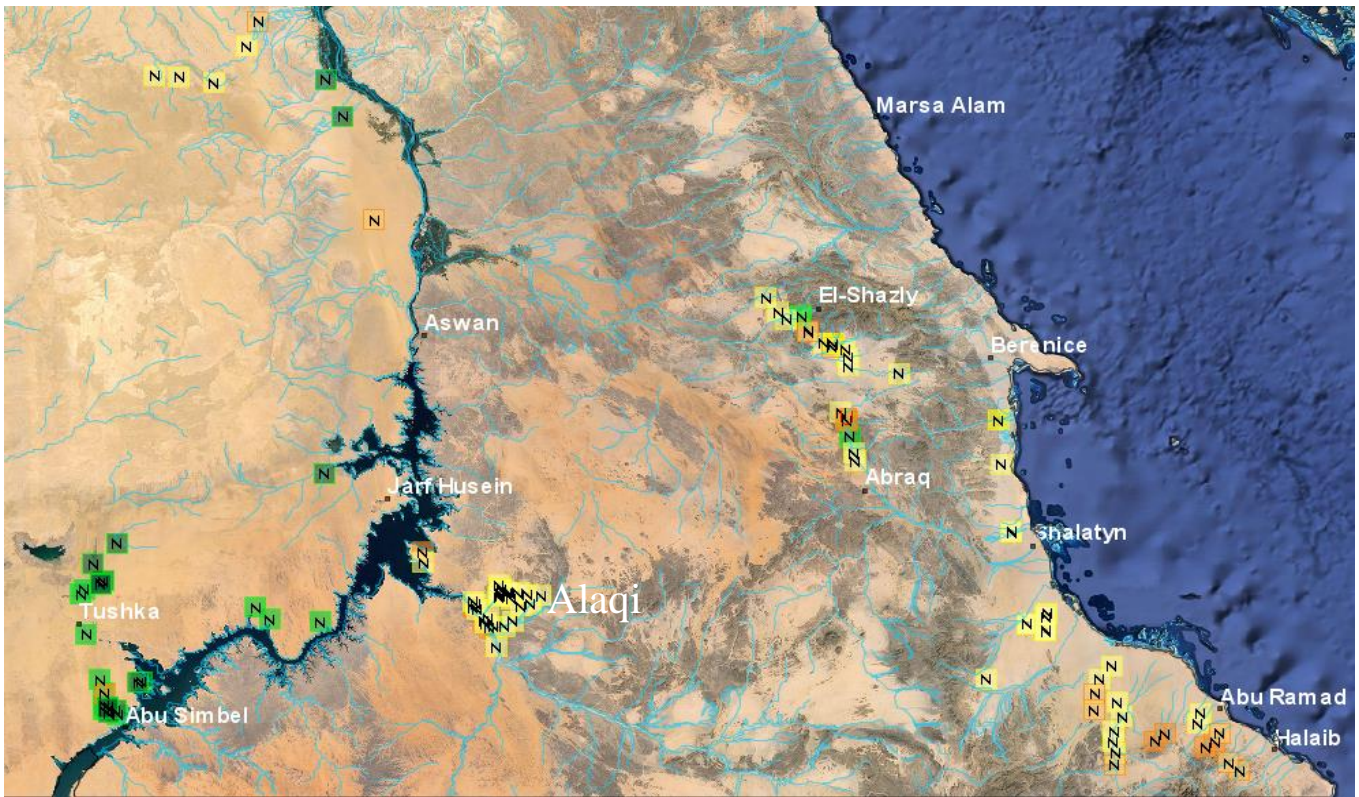
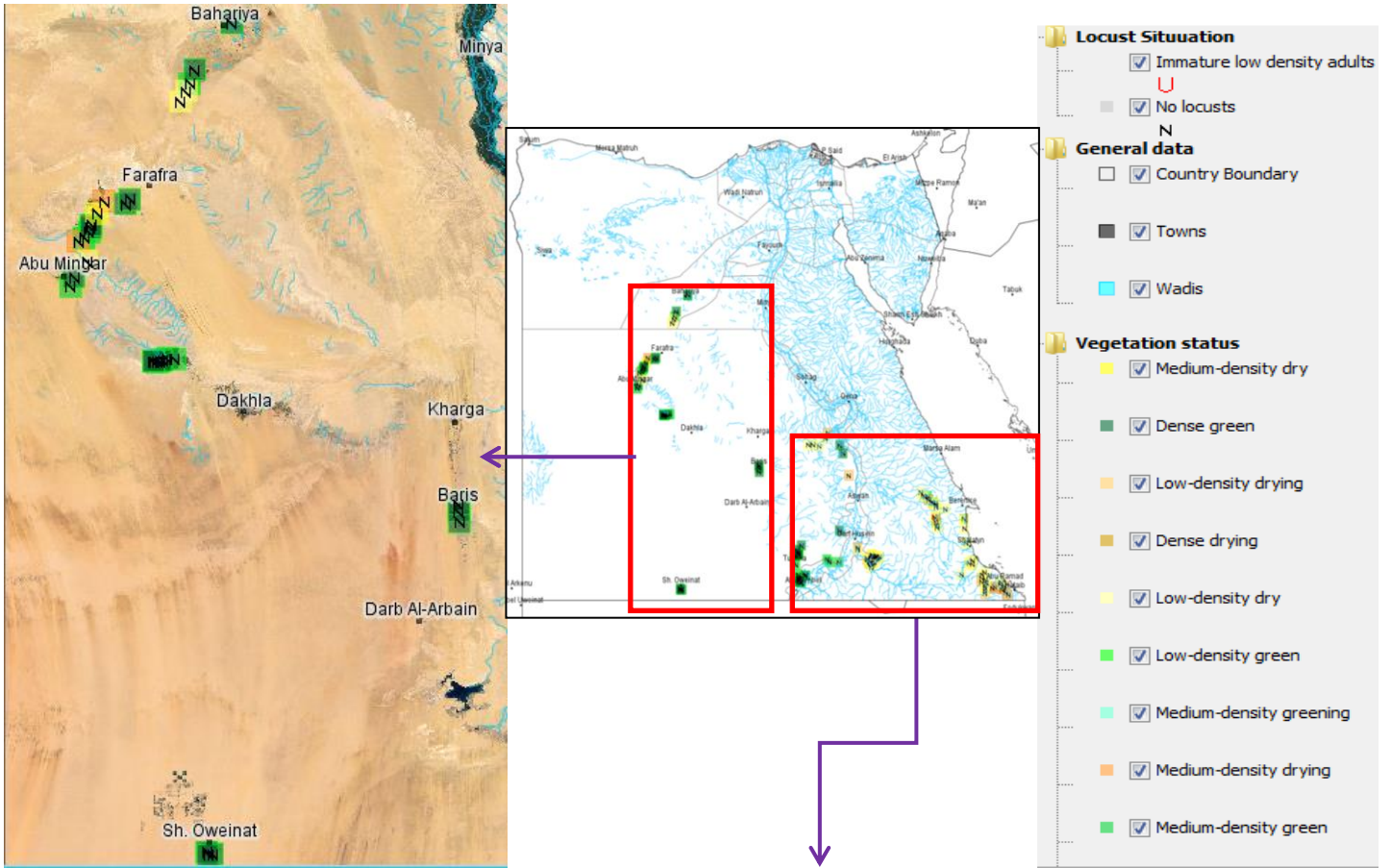
داخلياً:

- مكتب الوزير.
- مكتب رئيس قطاع الخدمات الزراعية والمتابعة.
- مكتب المستشار الإعلامي لوزارة الزراعة.
- مكتب رئيس الإدارة المركزية لمكافحة الآفات.

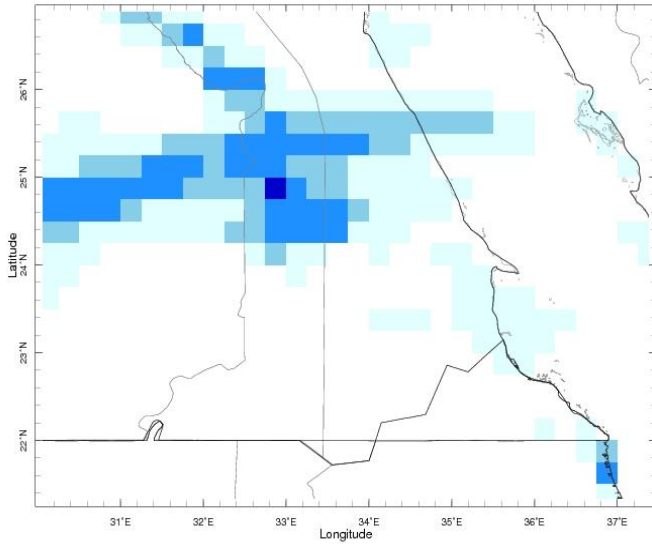
خارجياً:

- المكتب الرئيسي لمنظمة الأغذية و الزراعة (الفاو)- روما.
- هيئة مكافحة الجراد في المنطقة الوسطى-القاهرة.
- الدول المجاورة.

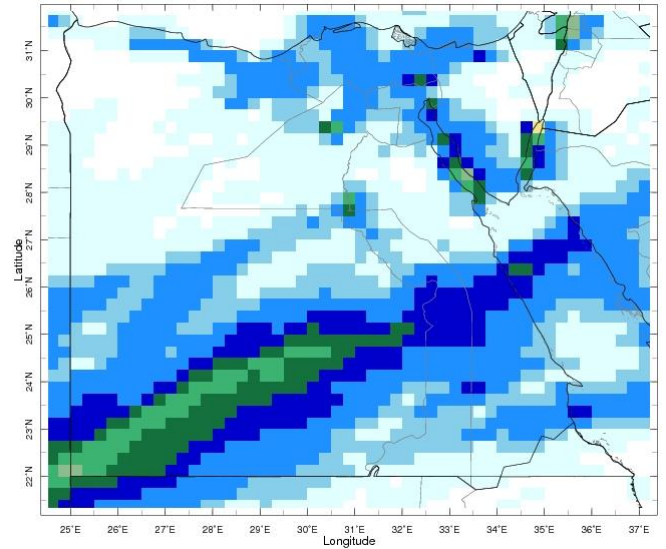
Locust Situation in March 2016



Dekadal Rainfall Estimates



1-10 Mar 2016



11-20 Mar 2016

The rainfall image show that light to moderate rains fell during the second decade of March 2016 on the distance from southern governorates of Upper Egypt to the joined border of Egypt, Sudan and Libya. These will be confirmed later by the survey teams.

